



# GESTIÓN INTEGRAL Y REPARACIÓN DE **SINIESTROS POR INCENDIOS**



# QUIÉNES SOMOS



Somos una empresa especializada en recuperación y desmantelamiento de estructuras de gran dimensión y tonelaje.

**SM SAVALL** somos una empresa consolidada con una amplia experiencia en la gestión integral y reparación de siniestros





# CÓMO PODEMOS SER ÚTILES



## ESTUDIO FOTOGRÁFICO Y AÉREO DE LA SITUACIÓN DE LA INSTALACIÓN

Disponemos de equipos fotográficos así como drones para hacer un estudio aéreo y una evaluación de riesgos sin temer daños personales o materiales.



## ESTUDIO DE SEGURIDAD Y ACTUACIÓN DE EMERGENCIA

Valoración de la actuación inmediata para evitar riesgos tales como desprendimiento, daños personales, caída de elementos, derrame de productos tóxicos o inflamables. Los técnicos de nuestra empresa tienen amplia experiencia en siniestros de este tipo.

# APORTACIÓN DEL PERSONAL



Todo nuestro personal está altamente cualificado y formado en las diversas tareas específicas a realizar, como en la prevención de riesgos laborales, trabajos en altura, plataformas elevadoras, extinción de incendios, espacios confinados y retirada de elementos contaminantes.



La gestión y la colaboración en los diferentes ámbitos profesionales nos permiten conseguir los mejores resultados y la máxima satisfacción de nuestros clientes.





# CÓMO ACTUAMOS ANTE UN SINIESTRO



## REALIZACIÓN DEL PRESUPUESTO

Nuestros presupuestos son realizados por un **ingeniero especializado** en este tipo de estructura, el cual estudia, valora y presupuesta el plan de actuación específico de la obra a realizar, emitiendo los **informes correspondientes junto a la realización del presupuesto.**



## PLAN DE ACTUACIÓN

Se elabora un plan de trabajo basado en la **seguridad y la prevención de los accidentes** susceptibles de ocurrir en el transcurso de este tipo de siniestros.

Se realiza el timing de los trabajos a realizar, priorizando siempre los de mayor riesgo para los industriales o personas que intervienen en las tareas de desmontaje de las instalaciones.



## GESTIÓN RESPONSABLE DE RESIDUOS

El residuo será gestionado según la normativa ISO\_14001 de gestión ambiental, seleccionados según su tipo y traslado a las **plantas de gestión y tratamiento pertinentes.**

# GESTIÓN DE SINIESTROS EN EL SECTOR



Durante el año 2019 nuestra empresa ha gestionado los siguientes siniestros en el ámbito químico:



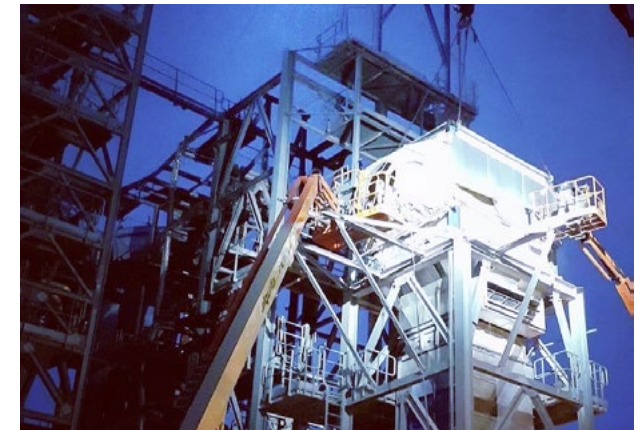
**MIASA LOGÍSTICA, S.L.U**

Tarragona



**QUIMIDROGA, S.A.**

Barcelona



**TERMOSOLAR BORGES**

Les Borges Blanques



# ACTUACIÓN **MIASA LOGÍSTICA, S.L.U**



# ACTUACIÓN MIASA LOGÍSTICA, S.L.U



↑ [Click para reproducir vídeo](#)

→ Actuación inmediata después del siniestro para asegurar la zona afectada y retirar los materiales voluminosos que imposibiliten la investigación, así como la estructura dañada en riesgo de colapso. Colaborando con el cuerpo de Mossos d'Esquadra y Bombers.



# ACTUACIÓN MIASA LOGÍSTICA, S.L.U



→ Retirada y selección de todos los elementos químicos, contaminantes y volátiles, así como la retirada de fibrocemento en la que estamos especializados.

# ACTUACIÓN MIASA LOGÍSTICA, S.L.U



→ Derribo de la totalidad de la estructura restante dejándola lista para su reconstrucción

RETIRADA SOLO  
PÓRTICOS

ENTRADA  
SELECTIVA DE  
AMIANTO

RETIRADA TOTAL  
CUBIERTA

Peligro de colapso

RETIRADA TOTAL  
CUBIERTA

Peligro de colapso

RECOGIDA Y SELECCIÓN  
DE PRODUCTOS  
QUÍMICOS

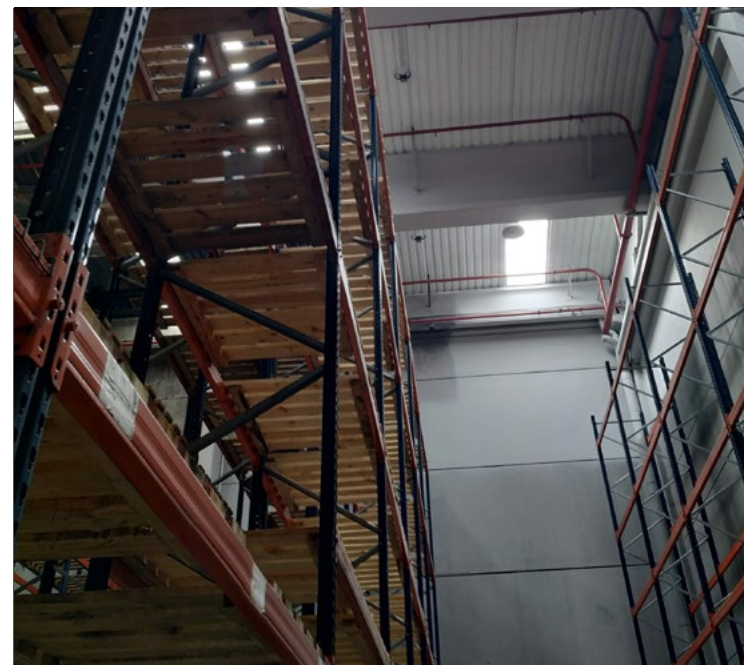
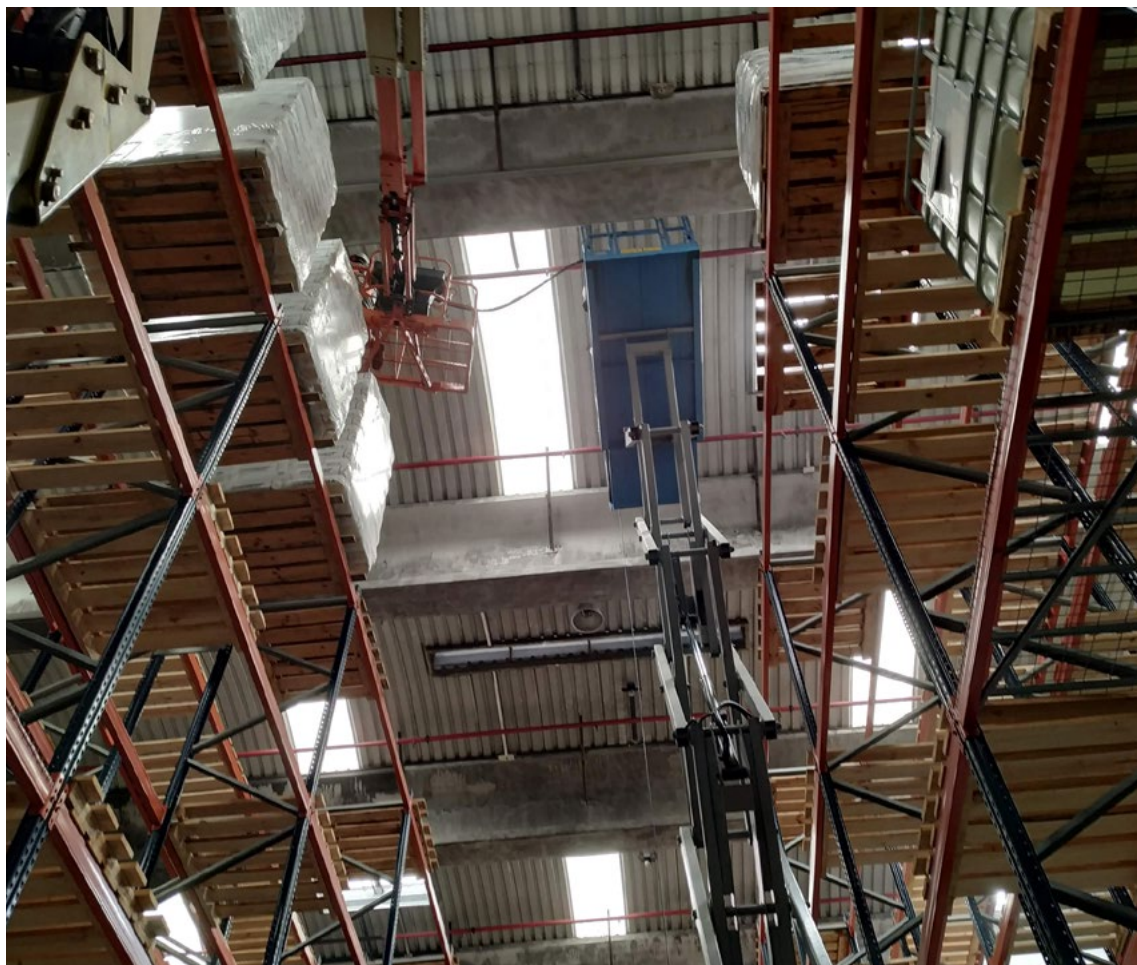




# ACTUACIÓN **QUIMIDROGA, S.A.**



# ACTUACIÓN QUIMIDROGA, S.A.



→ Limpieza específica de zona ATEX en daños en el interior de la nave, mediante recursos específicos debido a la existencia de productos químicos.



# ACTUACIÓN **TERMOSOLAR BORGES**



# ACTUACIÓN TERMOSOLAR BORGES



→ Intervención de urgencia para la retirada de elementos en peligro de colapso correspondientes a una chimenea de 40 metros de altura, 4 metros de diámetro y 30 toneladas de peso. Incluyendo los elementos de conexión correspondientes a las canalizaciones de expulsión de aire de las circulaciones de calderas de biomasa.



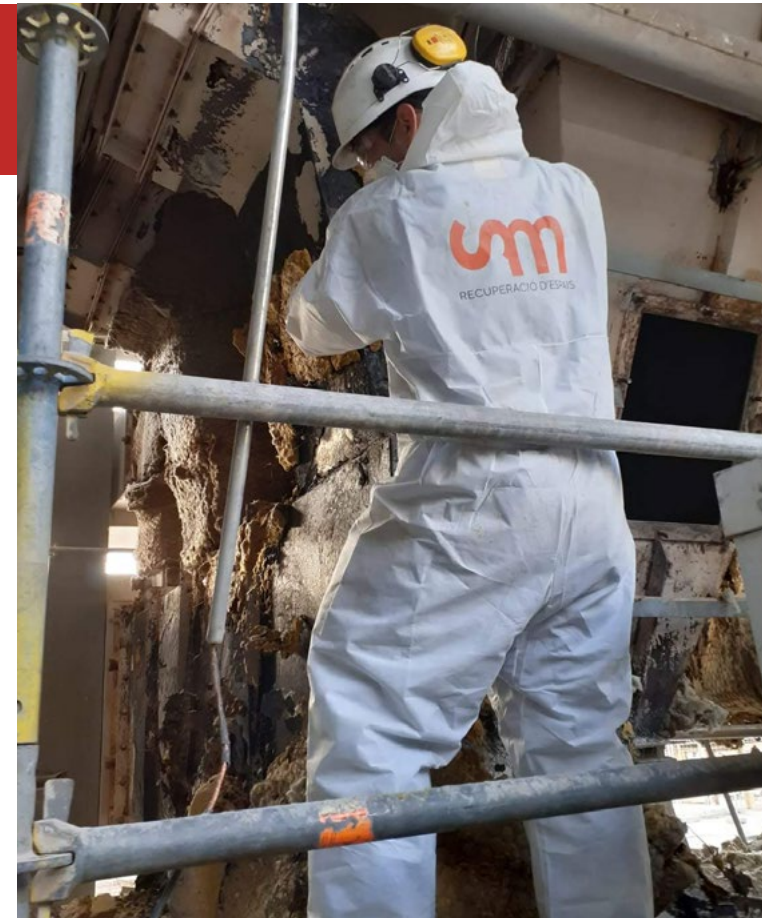
↑ [Click para reproducir vídeo](#)



# ACTUACIÓN TERMOSOLAR BORGES



→ Retirada de los califugados de conductos y de todos los elementos que componen la parte de la planta.





# ACTUACIÓN TERMOSOLAR BORGES



→ Vaciado de las canalizaciones de aceite térmico, con un volumen de 8.000 litros, mediante perforaciones para la colocación de llaves de paso, cortes en frío y otros mecanismos para la retirada de la red de circulación de aceite



# ACTUACIÓN TERMOSOLAR BORGES



↑ [Click para reproducir vídeo](#)

→ Retirada de 800 toneladas de estructura y elementos metálicos dañados en el siniestro de una de las calderas. Seleccionando, con la colaboración del equipo técnico de planta, para su reutilización o como gestión de residuo-destrucción.



# ACTUACIÓN TERMOSOLAR BORGES



→ Intervención en diferentes focos de incendios provocados por la expansión de aceite técnico junto con otros componentes como lana de roca y cenizas.



Seriedad

Eficacia

Agilidad

Compromiso

Confianza

**smsavall**  
RECUPERACIÓN DE ESPACIOS



Av. Francesc Macià, 38,  
planta 12 oficina 2  
08208 Sabadell  
T. 93 714 19 88  
**[smsavall.es](http://smsavall.es)**